

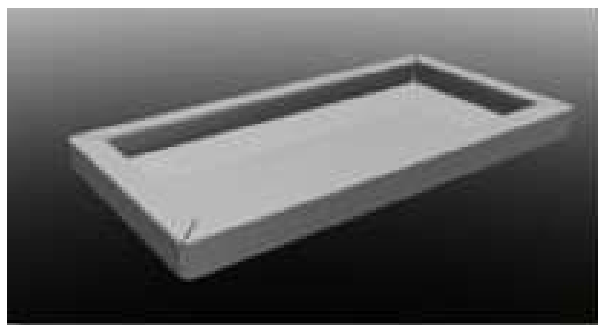
TBZ-2523H

完全自動化で曲げが変わる

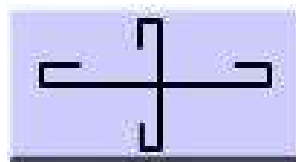


とにかく早い

自動金型交換，同時搬入出など曲げ加工をオートメーション化することで，加工時間を大幅に短縮（8曲げ約40秒）．
これにより，多量短納期の注文などにも十分に対応することができます．



板厚/2.3mm 底寸法/2000x1000mm
曲げ回数/8曲げ
加工時間/40秒



高性能

曲げ機構に従来の油圧ではなく，ACサーボモータを用いているため $90^\circ \pm 30'$ 以内という高精度な曲げが可能．
また，繰り返し位置決め制度にも優れているため，ロット内での曲げ誤差を防止．

加工範囲

ニーズへの対応

金型の段取り変えをすることなしに，様々な特殊曲げが可能．正・逆 90° 曲げはもちろん，R曲げ，カール・クリップ・クローキング形状など従来のベンダーでは不可能だった曲げも金型を新造することなく加工が可能．また，それに伴う設計変更も当社で請け負います．

| | |
|----------|----------------------|
| 適用ワーク | 鉄・非鉄 |
| 適用板厚 | SPCC 0.4~2.3mm |
| | SUS304 0.5~0.8mm |
| | SUS430 0.5~1.2mm |
| 適用ワーク寸法 | 曲後最小 250×400mm(開口寸法) |
| | 展開最大 1250×2500mm |
| 最大フランジ高さ | 190mm |